

## PAS MERE PÅ KØERNE OM SOMMEREN

STØTTET AF

# Promilleafgiftsfonden for landbrug

Der dør flere køer om sommeren end om vinteren. Noget kunne tyde på, at de dør som følge af yverbetændelse.

Sommeren er over os og mange landmænd har allerede taget de sædvanlige foranstaltninger til at imødegå varmemstress. Det er godt, for det gælder om at passe ekstra godt på køerne i sommervarmen.

Data fra kvægdatabase viser, at andelen af køer, der dør som følge af yverbetændelse stiger fra ca. 7 pct. i vinterhalvåret til over 11 pct. i sommerhalvåret.

Hvad kan så forklare stigningen i døde køer som følge af yverbetændelse?

Varmestress kan være en forklaring. Allerede ved 20 grader og høj luftfugtighed stiger risikoen for varmemstress, hvilket giver sig udslag i ydelsestab. Samtidig bliver koen mindre modstandsdygtig, hvilket giver sig udslag i et stigende celletal og altså også en øget risiko for at dø af yverbetændelse.

En anden årsag er en øget vækst af miljøbakterier og dermed et stigende infektionspres på yveret. Dette kan give sig til udtryk i en opblomstring af Klebsiella og E. Coli yverbetændelser, som især nykælvere og højtydende køer har problemer med at modstå.



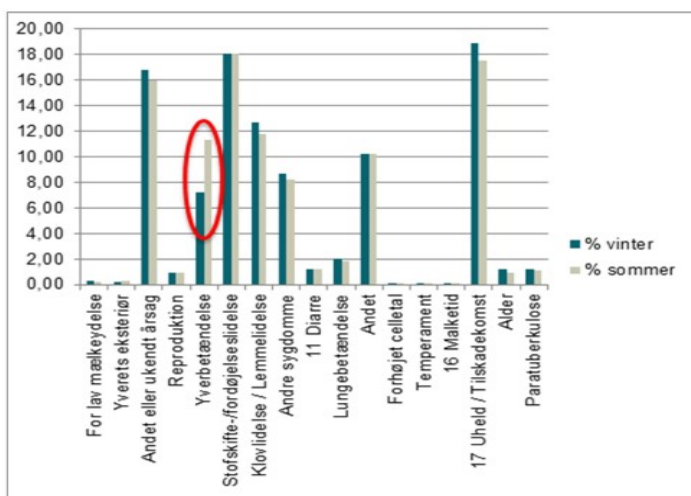
I Israel er afkøling af køerne sat i system. En håndfuld konsulenter fra SEGES Kvæg har netop været i Israel for at hente viden om, hvorfor israelske køer har en højere ydelse end danske. Foto: Helge Kromann.

## FERIE ER FARLIGT

Derudover er sommer forbundet med ferieafvikling. Det betyder, at der kan være lavere bemanning eller ferieaflysning. Opsynet med den enkelte ko bliver således mindre, og risikoen for, at en akut yverbetændelse opdages for sent, stiger. For at imødegå stigningen i døde køer om sommeren er der derfor god grund til at undgå varmastress, optimere båse- og malkehygiejne og være ekstra opmærksom på de tidlige tegn på yverbetændelse.

Ifølge Kvægdatabasen er der meget lidt udsving i de øvrige afgangsårsager. Registreringsgraden er også nogenlunde ens for de to perioder. Der er registreret en afgangsårsag for ca. 55 % af de døde køer i begge perioder. Så selvom der kan være nogen usikkerhed forbundet med afgangsårsager, må stigningen anses som værende reel.

Via projektet *Sænk din ko- og kalvedødelighed* arbejder SEGES Kvæg for at den gennemsnitlige kodødelighed skal sænkes til 3,5 pct. ved udgangen af 2018. Den aktuelle kodødelighed er 4,9 pct. for maj måned. For april var den 4,3 pct.



[Læs mere om varmastress](#) (Se især tjeklisten på side to)

[Se film om optimale malkerutiner](#)



[Gå til Landmand.dk](http://Landmand.dk)